



ŘADOVÝ DŮM B10

plocha pozemku
obytná plocha

m²
207
90,25

ENB A energetický štítek A

situace a výměry

	m ²
plocha pozemku	207
zastavěná plocha	57,6
terasa	17,1
zahrada	86,8
zpevněné plochy	45,4

sever



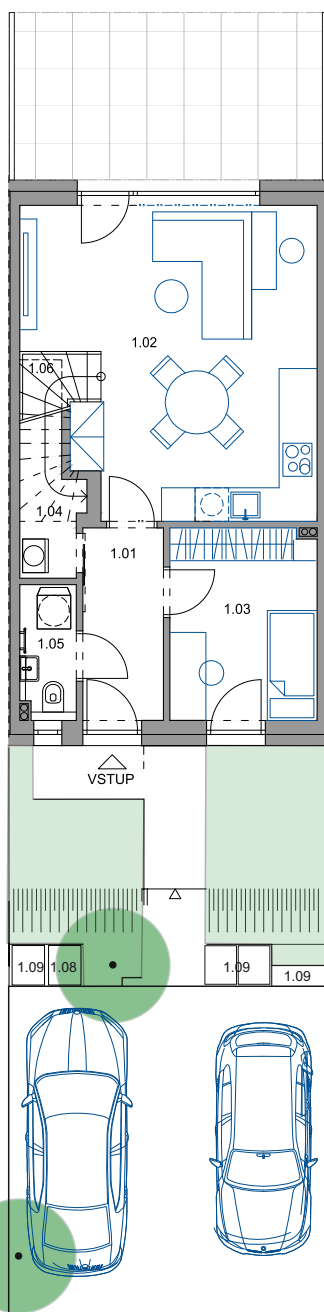
- zastavěná plocha
- zahrada
- zpevněná plocha
- terasa

pohled uliční od západu

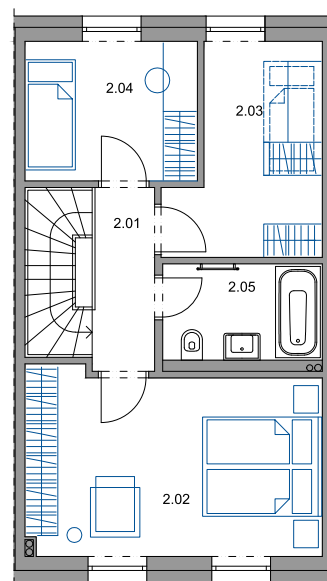


1NP	Přízemí	m ²	2NP	První podlaží	m ²
1.01	chodba	4,81	2.01	chodba	3,68
1.02	obývací pokoj	25,91	2.02	ložnice	16,88
1.03	pokoj	8,89	2.03	pokoj	8,92
1.04	technická místnost	3,35	2.04	pokoj	7,52
1.05	wc	2,06	2.05	koupelna	4,63
1.06	schodiště	3,60			
	užitná plocha	48,62		užitná plocha	41,63
celkem užitná plocha		90,25 m ²			

1NP



2NP



- 1.08 smíšený odpad
- 1.09 tříděný odpad
- 1.10 elektro

modře zakreslené,
není předmětem dodávky investora