



ŘADOVÝ DŮM B3

plocha pozemku
obytná plocha

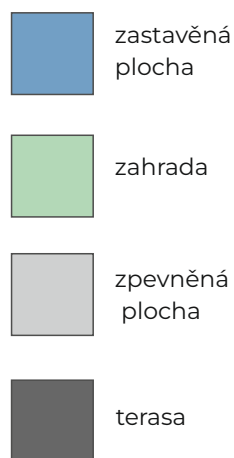
m²
227
103,39

ENB A energetický štítek A

situace a výměry

	m ²
plocha pozemku	227
zastavěná plocha	64,7
terasa	17,1
zahrada	102,3
zpevněné plochy	43,2

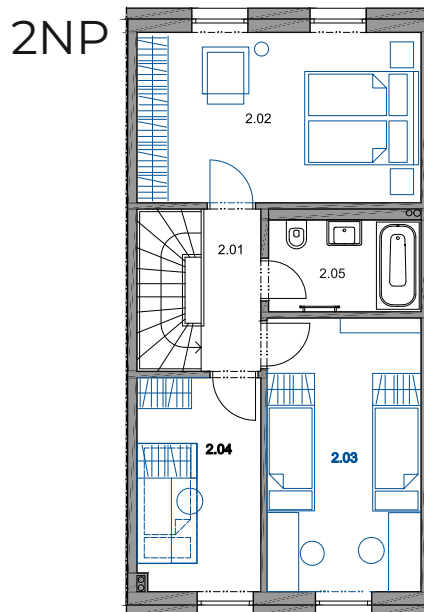
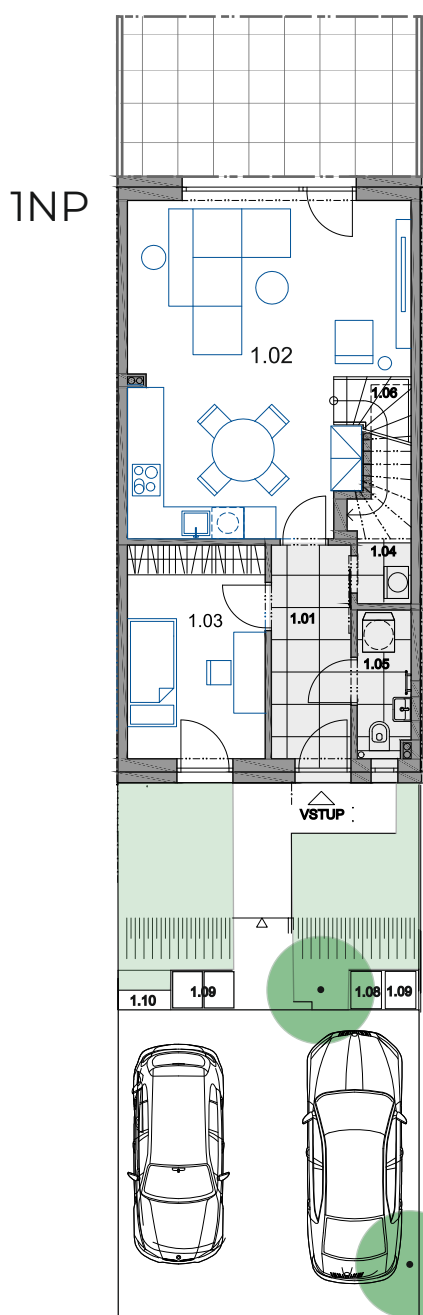
sever



pohled uliční od západu



1NP	Přízemí	m ²	2NP	První podlaží	m ²
1.01	chodba	5,80	2.01	chodba	3,3
1.02	obývací pokoj	29,50	2.02	ložnice	16,66
1.03	pokoj	10,12	2.03	pokoj	14,73
1.04	technická místnost	3,55	2.04	pokoj	9,19
1.05	wc	2,41	2.05	koupelna	4,83
1.06	schodiště	3,50			
	užitná plocha	54,88		užitná plocha	48,51
celkem užitná plocha		103,39 m ²			



- 1.08 smíšený odpad
- 1.09 tříděný odpad
- 1.10 elektro

modře zakreslené,
není předmětem dodávky investora