



ŘADOVÝ DŮM B6

plocha pozemku
obytná plocha

m²
218
103,39

ENB A energetický štítek A

situace a výměry

	m ²
plocha pozemku	218
zastavěná plocha	64,7
terasa	17,1
zahrada	91,3
zpevněné plochy	45,4

sever



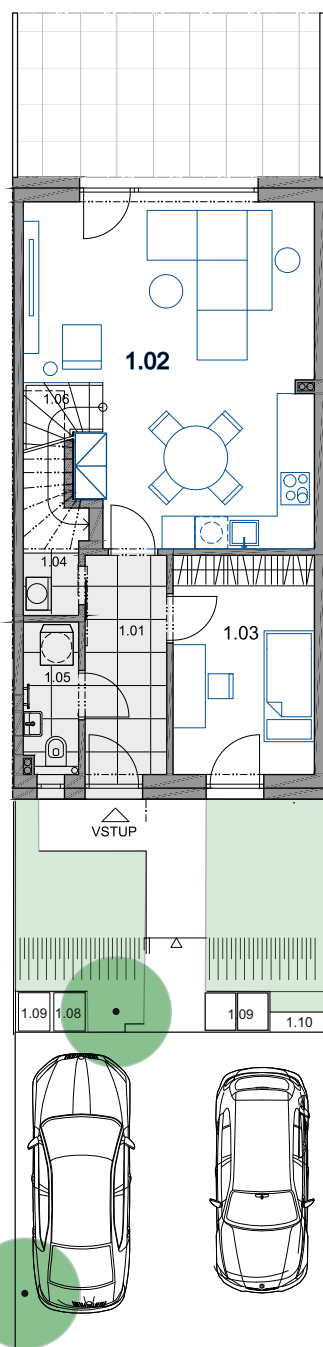
- zastavěná plocha
- zahrada
- zpevněná plocha
- terasa

pohled uliční od západu

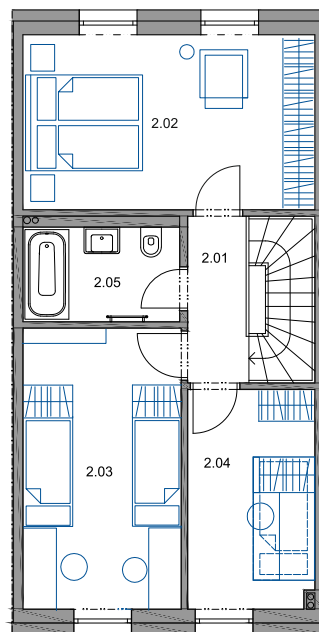


1NP	Přízemí	m ²	2NP	První podlaží	m ²
1.01	chodba	5,80	2.01	chodba	3,3
1.02	obývací pokoj	29,50	2.02	ložnice	16,66
1.03	pokoj	10,12	2.03	pokoj	14,73
1.04	technická místnost	3,55	2.04	pokoj	9,19
1.05	wc	2,41	2.05	koupelna	4,83
1.06	schodiště	3,50			
	užitná plocha	54,88		užitná plocha	48,51
celkem užitná plocha		103,39 m ²			

1NP



2NP



- 1.08 smíšený odpad
- 1.09 tříděný odpad
- 1.10 elektro

modře zakreslené,
není předmětem dodávky investora