



ŘADOVÝ DŮM B12

plocha pozemku
obytná plocha

m²
355
90,25

ENB B energetický štítek B

situace a výměry

	m ²
plocha pozemku	355
zastavěná plocha	60,1
terasa	17,9
zahrada	211,1
zpevněné plochy	66,3

sever



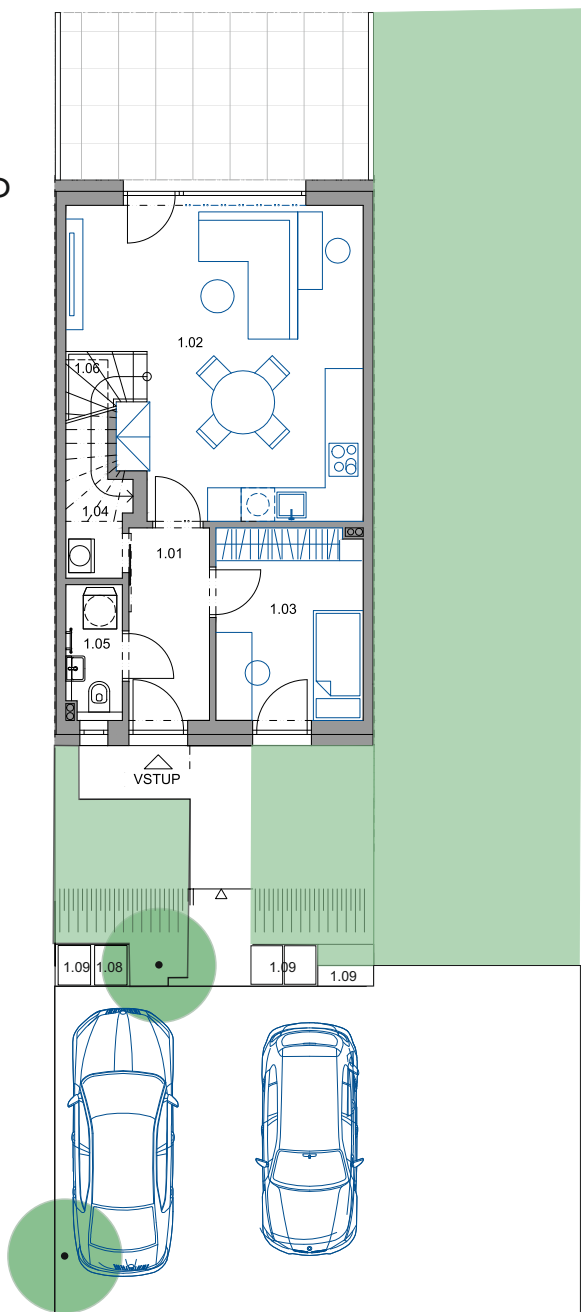
- zastavěná plocha
- zahrada
- zpevněná plocha
- terasa

pohled uliční od západu

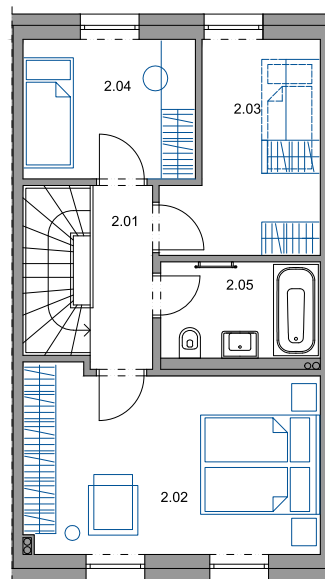


1NP	Přízemí	m ²	2NP	První podlaží	m ²
1.01	chodba	4,81	2.01	chodba	3,68
1.02	obývací pokoj	25,91	2.02	ložnice	16,88
1.03	pokoj	8,89	2.03	pokoj	8,92
1.04	technická místnost	3,35	2.04	pokoj	7,52
1.05	wc	2,06	2.05	koupelna	4,63
1.06	schodiště	3,60			
	užitná plocha	48,62		užitná plocha	41,63
celkem užitná plocha		90,25 m ²			

1NP



2NP



- 1.08 smíšený odpad
- 1.09 tříděný odpad
- 1.10 elektro

modře zakreslené,
není předmětem dodávky investora